

CÍNOVEC

TĚŽBA
LITHIA

22.08.2024, Altenberg



OBSAH

- 01 Cínovec – historie těžby
- 02 Povrchová těžba - deponie
- 03 Hlubinná těžba a její dopady
- 04 Závěry



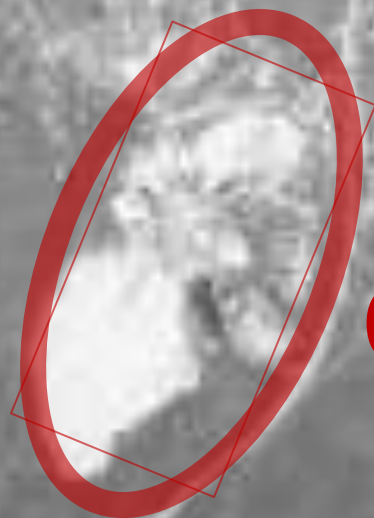
HISTORIE

- těžba probíhala v minulosti (cín, stříbro, wolfram)
- těžba ukončena v roce 1978 (důl Cínovec I v centru Cínovce, v zastavěné oblasti) a v roce 1990 (důl Cínovec II v JV části Cínovce)
- nyní doly zatopeny, z Cínovce I odtéká důlní voda do Německa
- zbylé budovy důlního areálu Cínovec byly strženy roku 2011

**NA CÍNOVCI SE UŽ NETĚŽÍ
PŘES 34 LET**



1953



Cínovec I

© MO ČR

Zdroj: MO ČR

1975

Cínovec I

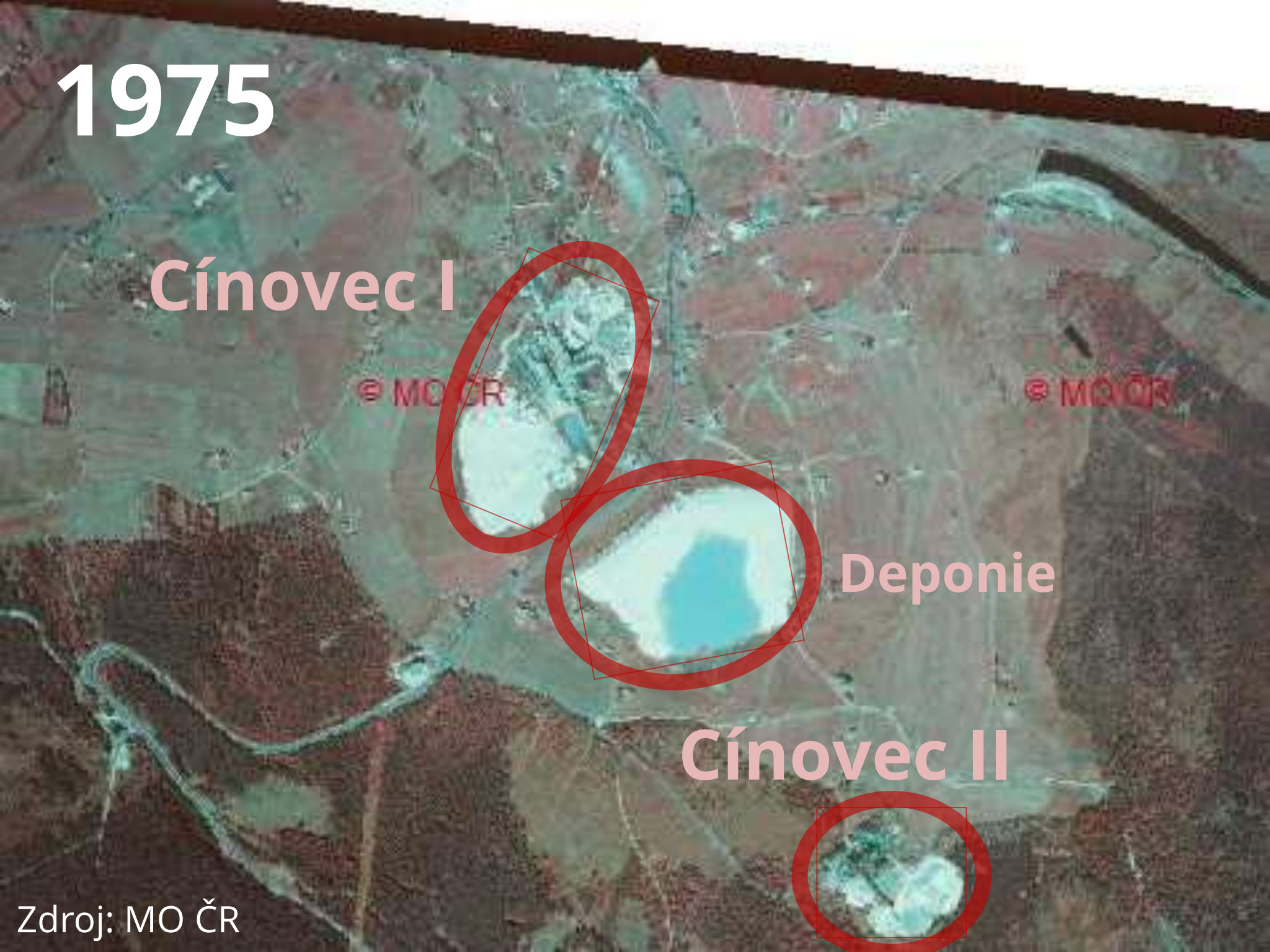
© MO ČR

© MO ČR

Deponie

Cínovec II

Zdroj: MO ČR



2023

Cínovec I

Hotel a restaurace
Krušnohorský Dvůr

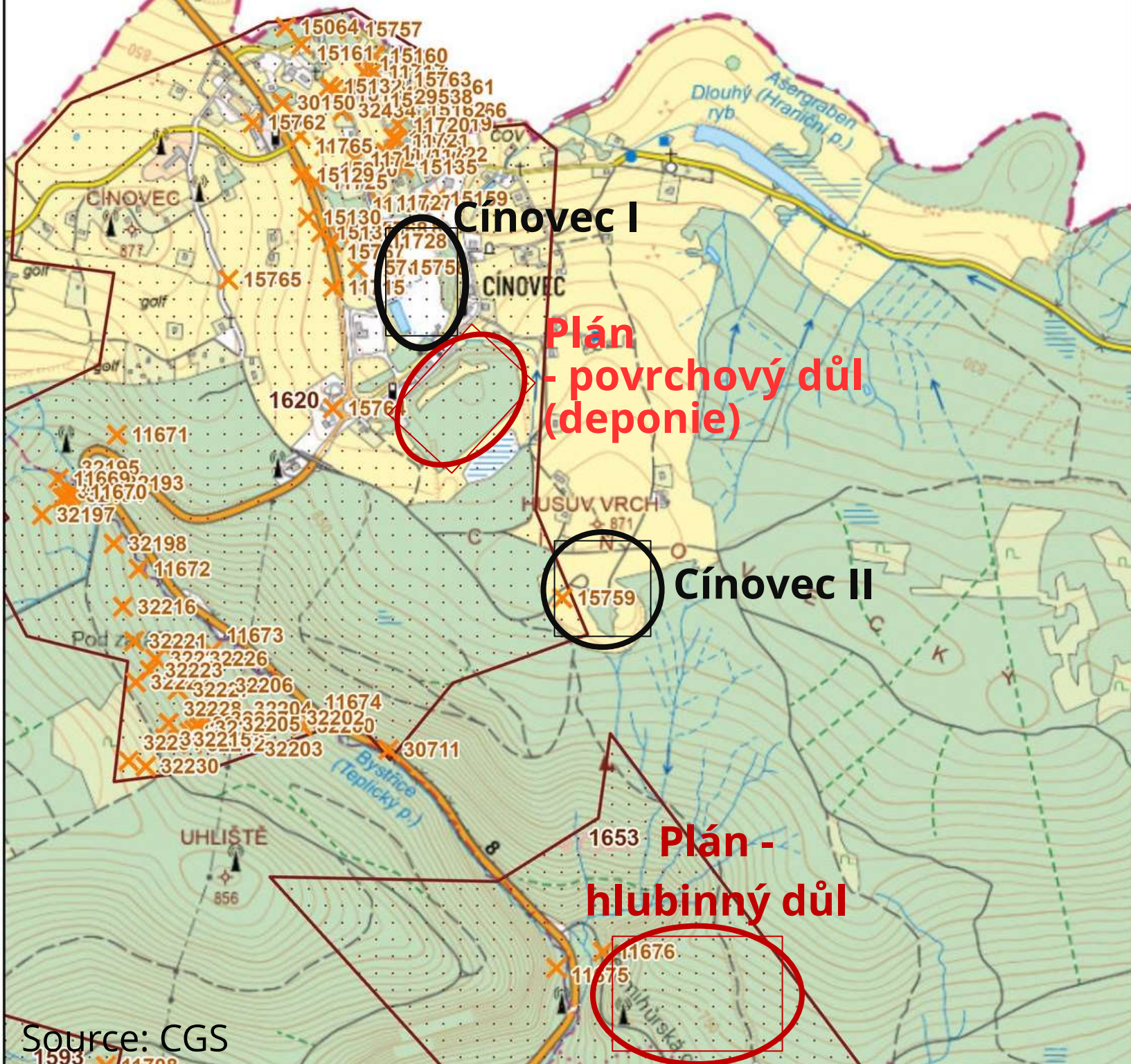
Horský hotel Pomezí

Plán
- povrchový důl
(deponie)

Cínovec II

Plán
- hlubinný důl

Zdroj: Google



Cínovec I

Plán - povrchový důl (deponie)

Cínovec II

Plán - hlubinný důl

Source: CGS

POVRCHOVÁ TĚŽBA - DEPONIE

- přímo v zastavěné části Cínovce
- veškerá povolení pro těžbu vydaná již v roce 2017
- těžař: společnost Cínovecká Deponie, a.s. (součást investiční skupiny RSJ Karla Janečka)
- odtěžení celé bývalé deponie/haldy písku



POVRCHOVÁ TĚŽBA - DEPONIE

- trvání těžby: 5-6 let
- stavby: separační linka a další důlní stavby na JV areálu
- těžaři musí splnit řadu přísných podmínek (z EIA)
- čekají na spuštění hlubinné těžby



HLUBINNÁ TĚŽBA

- lokalita Sedmihůrky (zalesněné území)
- rozloha areálu cca 23 ha
- hlavní portál, provozní objekty (dispečink, údržba, trafostanice, horní stanice lanovky/pásu, sklady, ČOV), administrativní budovy, provoz na výrobu zakládky do dolu, rozsáhlá halda

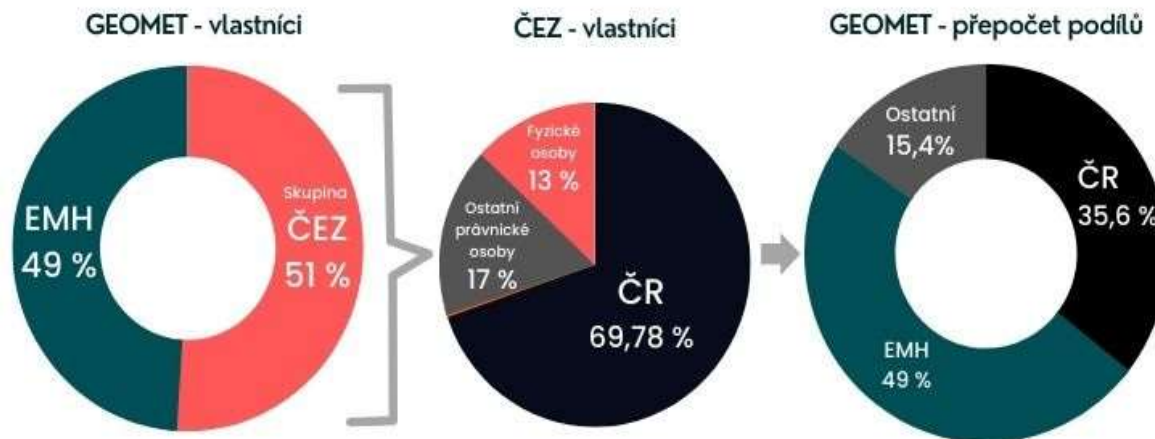


HLUBINNÁ TĚŽBA

- těžař: Geomet s.r.o. (100% vlastník=Severočeské doly a.s., skupina ČEZ)
- 2021 vydáno oznámení v procesu EIA
- pro další kroky musí těžaři vypracovat odborné studie (emise, hluk, voda seismika atd.)

Vlastnická struktura těžařské společnosti

GEOMET s.r.o.



- Česká republika
- EUROPEAN METALS (UK) LIMITED
Britské Panenské ostrovy
- Severočeské doly a.s.
- součást skupiny ČEZ

Zdroj: justice.cz (data k 15.11.2023), cez.cz (data k 19.6.2023)



HLUBINNÁ TĚŽBA

ZAHÁJENÍ A TRVÁNÍ TĚŽBY

- nyní na 25 let (maximální časové rozmezí, povolené v rámci procesu EIA)
- celkové trvání těžby nebylo ještě zveřejněno
- podle původních plánů začne výstavba dolu 2025, začátek těžby 2026-27, plná těžba 2028-29
- časový plán revidován - DALŠÍ ROZHODNUTÍ PADNE AŽ V POLOVINĚ 2025

LOKALIZACE

- Přestože areál dolu bude cca 1,5 km od zastavěné části Cínovce, hornické práce budou již od počátku těžby probíhat pod touto obydlenou oblastí
- těžit se bude i v hloubce kolem 150 m od povrchu



HLUBINNÁ TĚŽBA



HLAVNÍ RIZIKA A DOPADY

- **vykácení lesa 23 ha** v NATURA 2000 (rozloha areálu) a dopravní koridor
- **voda** - riziko pro vodní režim, krajinu i přírodu, vliv na biodiverzitu
- **znečištění ovzduší** (hl. polétavý prach a radon) - manipulace, výdušní otvory dolu v zastavěné části Cínovce
- **deformace na povrchu vlivem těžby a použití výbušnin** - propady, sesuvy, změna terénu, znehodnocení budov
- **hluk** - z manipulace a dopravy vytěženého materiálu



HLAVNÍ RIZIKA A DOPADY

- **změny v krajině** - areál, doprava (ropecon/lanovka 8 km, odlesnění 7-9 ha)
- **dopad na chráněné oblasti**
- **zvýšení dopravy** - nákladní (výstavba, údržba, havárie, kumulace s povrchovou těžbou), osobní
- **snížení turistického potenciálu**
- **příliv agenturních pracovníků** - zhoršení sociálně-patologických jevů v Dubí a okolí
- **zvýšení finančních nákladů města Dubí** - investice do infrastruktury, řešení problémů, reputační rizika, omezení turistického potenciálu)

PO Východní Krušné hory,
EVL Východní Krušnohoří,
přírodní park Východní
Krušné hory,
přírodní památka
Cínovecký hřbet, přírodní
rezervace/EVL Rašeliniště U
jezera - Cínovecké
rašeliniště, v plánu CHKO
Krušné hory





ZÁVĚRY

Posun rozhodnutí
hlubinné těžbě o rok
(polovina 2025)

Vedou se diskuze na
rentabilitou těžby
(vysoký CAPEX i OPEX)

Nyní nemožné
realizovat v rámci
územního plánu kraje

Zásadní vliv na projekt
bude mít i cena lithia na
trhu

O dopadech těžbě je třeba
pravdivě informovat
veřejnost

**GEOMET/ČEZ není
důvěryhodným
partnerem**

Případná těžba přinese
lokalitě a regionu jen
negativa

Povrchová těžba nezačne
bez zpracovatelského
závodu

DĚKUJI

CINVALD z.s.

Cínovec 267, 415 01 Dubí , Czechia

www.cinvald.cz, www.lithium-cinovec.eu



PŘÍLOHA

TECHNOLOGIE ZPRACOVÁNÍ

RIZIKA:

- klasický postup, nikoliv šetrnou a inovativní metodu
- obrovská spotřeba energií, velká spotřeba vody
- velké množství chemických látek (odhaduje se, že desítky tisíc tun za rok) - kyselina sírová, kyselina fosforečná, hydroxid sodný, soda
- při pražení vznikají oxidy síry
- trasa dopravního koridoru (cca 8 km, lesem, zastavěné území)

